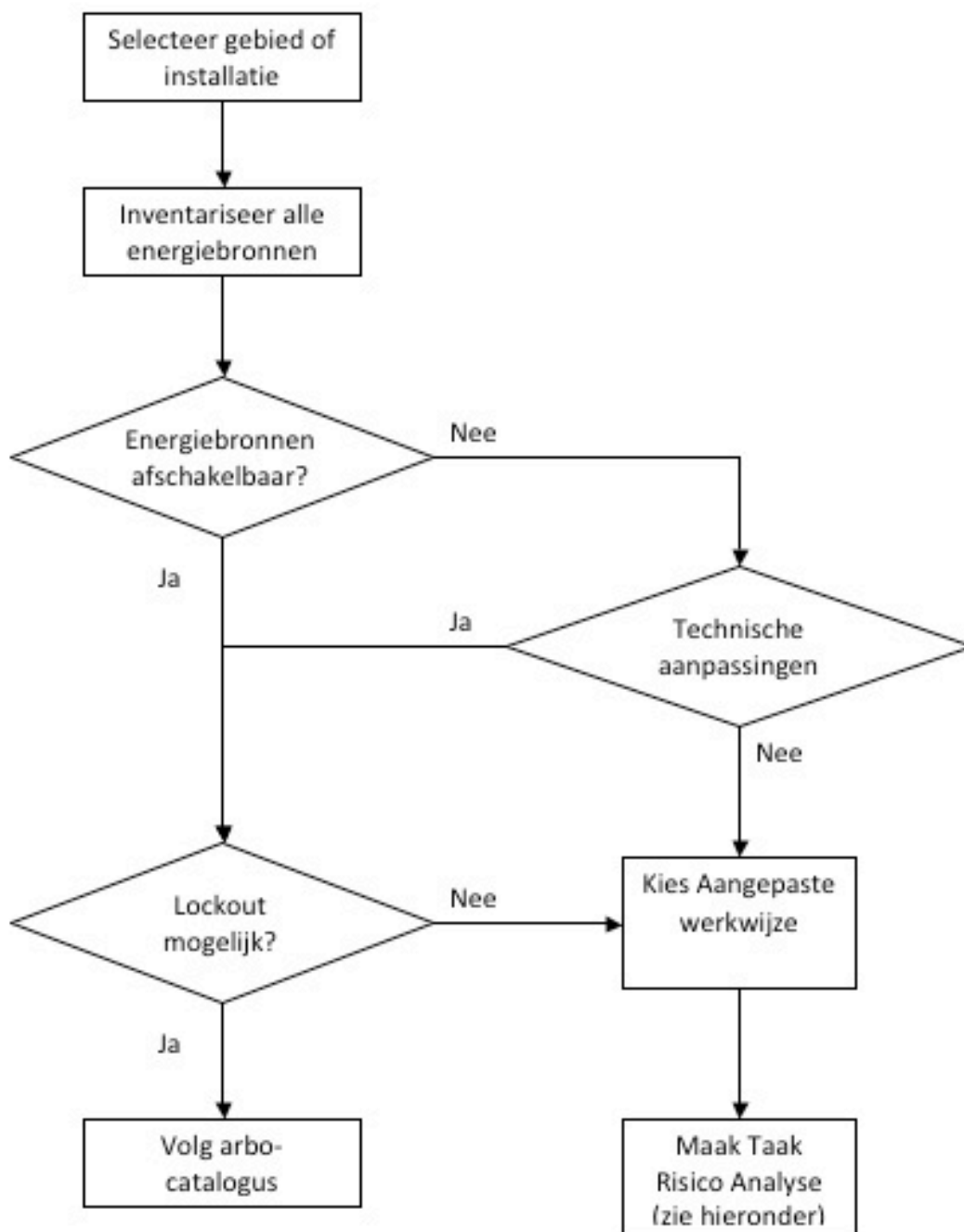


Arbocatalogus pkgv-industrie LTT

Bijlage 4

Stroomschema LTT



Toelichting Taak Risico Analyse (TRA)

Een TRA is een effectief hulpmiddel bij het identificeren van arbeidsrisico's en helpt om de gevaren te analyseren van nieuwe, niet-routinematige taken of werkzaamheden. Risicovolle onderdelen van een taak worden hiermee vastgelegd, de bestaande of potentiële arbeidsrisico's worden geïdentificeerd en er wordt bepaald op welke wijze de taak het best kan worden uitgevoerd, zodat gevaren worden teruggedrongen of geëlimineerd.

Een Taak Risico Analyse kan voor iedere willekeurige taak op de werkplek worden uitgevoerd. Zelfs een taak, die in een handomdraai gerealiseerd kan worden, kan door de omliggende werkomstandigheden risico's met zich meebrengen.

TRA's moeten in de werkvoorbereidingsfase worden uitgevoerd, zodat improviseren tijdens het uitvoeren van de taken tot een minimum beperkt wordt. Voor TRA's zijn formulieren beschikbaar, waarop werkzaamheden als taken of taakstappen worden weergegeven met bijbehorende risico's en maatregelen. Onderstaande tabel geeft weer wat in de TRA feitelijk gedaan wordt.

| Werkzaamheden | Risico | Maatregel |
|----------------------|---------------|------------------|
| 1 | | |
| 2 | | |
| 3 | | |
| | | |
| | | |
| | | |
| | | |
| | | |